



SDRUŽENÍ PODNIKATELŮ, NEZISKOVÝCH
ORGANIZACÍ A SAMOSPRÁV NA ÚZEMÍ OBCÍ

ADAMOV

BOREK

HLUBOKÁ NAD VLTAVOU

HOSÍN

HRDĚJOVICE

HŮRY

HVOZDEC

CHOTÝČANY

JIVNO

LIBÍN

LIBNÍČ

LIŠOV

RUDOLFOV

ŠEVĚTÍN

ŠTĚPÁNOVICE

ÚSILNÉ

VITÍN

ZVÍKOV



Jihočeský kraj

Projekt Příspěvek na
náklady spojené s
provozem a činností
MAS v roce 2008 je
realizován s finanční
účástí Jihočeského
kraje.

ANALÝZA VYUŽITÍ CYKLISTICKÉ
STEZKY Č. 12

ANALÝZA VYUŽITÍ CYKLISTICKÉ STEZKY Č. 12

Obsah

Metodika	3
Intenzita cyklistické dopravy na cyklostezce č. 12.....	4
Příloha č. 1 Počty osob na cyklostezce dne 9. 6. 2007	7
Příloha č. 2 Počty osob na cyklostezce dne 20. 6. 2007	8
Příloha č. 3 Počty osob na cyklostezce dne 20. 9. 2008	9
Příloha č. 4 Údaje o počasí v území	10

ANALÝZA VYUŽITÍ CYKLISTICKÉ STEZKY Č. 12

Metodika

Na základě sčítání osob využívajících cyklistickou stezku č. 12 České Budějovice - Hluboká nad Vltavou byl proveden odhad roční intenzity jejího využití. Sčítání probíhalo na odpočívadle v Českých Budějovicích na konci sídliště Vltava v následujících termínech:

■	9. 6. 2007 (sobota) za jasného až polojasného počasí a teploty 26° - 30°C
■	20. 6. 2007 (středa) za jasného počasí a teploty 28° - 31°C
■	20. 9. 2008 (sobota) za zataženého počasí a teploty 13°C

Sčítané osoby byly rozděleny do následujících kategorií:

1. dle „použitého dopravního prostředku“
 - a. cyklisté s přilbou / bez přilby
 - b. bruslaři s přilbou / bez přilby
 - c. pěší / se psem / s kočárkem
 - d. ostatní (např. jezdec na koni a motocyklista)
2. dle věku
 - a. děti a mládež (do 18 let)
 - b. střední generace (18 - 60 let)
 - c. starší generace (nad 60 let)

Rozdělení osob podle věku bylo určováno na základě odhadu sčítacích komisařů.

Sčítání probíhalo prostřednictvím sčítacích komisařů, kteří zaznamenávali zvlášť pohyb v obou směrech (směr České Budějovice - Hluboká nad Vltavou a obráceně) vždy po dvou hodinách.

Počet osob za příslušné kategorie byl následně sečten a zanesen do tabulek. Tyto tabulky sloužily jako podklad pro zpracování tohoto dokumentu a jsou součástí příloh.

Pohyb v obou směrech na cyklostezce je téměř shodný, proto byly použity celkové hodnoty.

Pro následnost výsledků bylo použito grafických výstupů.

Dalším zdrojem pro určení intenzity cyklistické dopravy byly údaje Českého hydrometeorologického úřadu, a to průměrné teploty vzduchu v jednotlivých měsících roku 2007 a délka slunečního svitu.

ANALÝZA VYUŽITÍ CYKLISTICKÉ STEZKY Č. 12

Intenzita cyklistické dopravy na cyklostezce č. 12

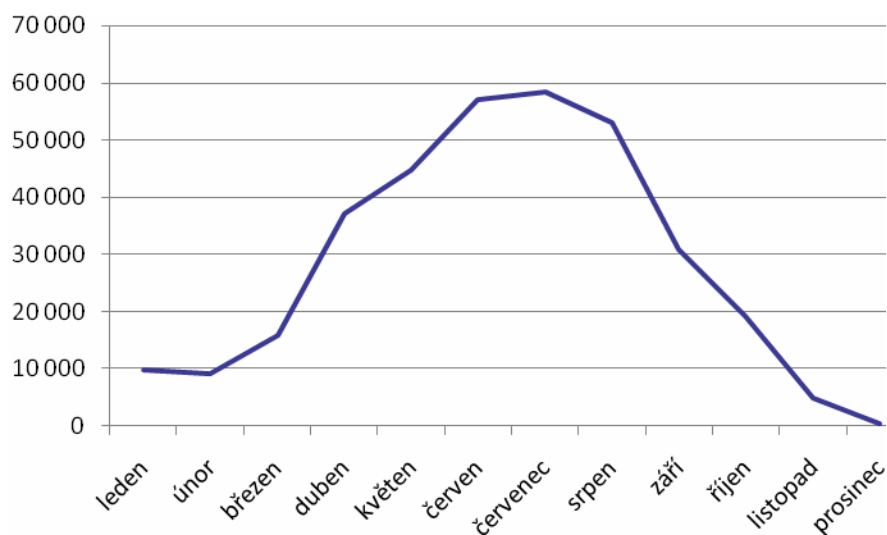
Ze získaných podkladů bylo odhadnuto, že cyklistickou stezku č. 12 České Budějovice - Hluboká nad Vltavou využívá **341 236 osob za rok**.

Nejvíce osob navštíví cyklistickou stezku během letní sezóny, a to v měsících červenec a srpen, jak zobrazuje následující tabulka a graf. Hlavními důvody jsou příznivé podmínky pro provozování cyklistiky, bruslení na kolečkových bruslích a chůzi.

Tabulka 1. Počet osob na cyklostezce v daném měsíci

Měsíc	Počet osob
I.	9 779
II.	9 257
III.	15 956
IV.	37 163
V.	44 722
VI.	57 122
VII.	58 463
VIII.	53 193
IX.	30 933
X.	19 367
XI.	4 836
XII.	443

Graf 1. Intenzita využití cyklostezky během roku



ANALÝZA VYUŽITÍ CYKLISTICKÉ STEZKY Č. 12

Cyklistická stezka je využívána během celého roku. V zimních měsících slouží hlavně k přepravě do zaměstnání.

Údaje o měsíčním využití cyklostezky byly získány z následujících podkladů.

Počet osob na cyklistické stezce za pěkného neboli slunného dne v daném měsíci znázorňuje tabulka č. 2.

Tabulka 2. Počet osob na cyklostezce za pěkného (slunného) dne

Měsíc											
I.	II.	III.	IV.	V.	VI.	VII.	VIII.	IX.	X.	XI.	XII.
509	487	690	1 335	1 720	2 218	2 229	2 082	1 392	905	260	23

Počet osob na cyklistické stezce za škaredého neboli bezeslunného dne v daném měsíci znázorňuje tabulka č. 3.

Tabulka 3. Počet osob na cyklostezce za škaredého dne

Měsíc											
I.	II.	III.	IV.	V.	VI.	VII.	VIII.	IX.	X.	XI.	XII.
288	275	390	754	972	1 253	1 259	1 176	786	511	147	13

Průměrné denní hodnoty pro konkrétní měsíc udává tabulka č. 4.

Tabulka 4. Průměrný denní počet osob na cyklostezce

Měsíc											
I.	II.	III.	IV.	V.	VI.	VII.	VIII.	IX.	X.	XI.	XII.
315	331	515	1 239	1 443	1 904	1 886	1 716	1 031	625	161	14

Kapacita cyklistické stezky je zejména v letních měsících nedostatečná, což ohrožuje bezpečnost osob jí využívajících.





Dle šetření, které bylo prováděno při sčítáních, byly zjištěny následující **nedostatky cyklistické stezky**:

- nevyhovující povrch v Bavorovicích, který především bruslaře odrazuje od dalšího pokračování po cyklostezce
- nedostatečná délka cyklostezky
- přeplněnost cyklistické stezky v letních měsících
- málo odpočinkových míst

Z šetření také vyplynuly **návrhy pro zlepšení** současného stavu:

- opravení povrchu v Bavorovicích
- prodloužení cyklistické stezky směrem Týn nad Vltavou

ANALÝZA VYUŽITÍ CYKLISTICKÉ STEZKY Č. 12

-  výstavba cyklistické stezky mezi Českými Budějovicemi a Hlubokou nad Vltavou vedené po pravém břehu (vytvoření okruhu)
-  výstavba dalších cyklistických stezek v jiných směrech z Českých Budějovic
-  oddělení cyklistů, chodců a bruslařů
-  dovybavení mobiliáře cyklostezky

ANALÝZA VYUŽITÍ CYKLISTICKÉ STEZKY Č. 12

Příloha č. 1 Počty osob na cyklostezce dne 9. 6. 2007

Ve směru z ČB do Hluboké nad Vltavou

Hodina	6 - 8	8 - 10	10 - 12	12 - 14	14 - 16	16 - 18	18 - 20	20 - 22	Celkem
Cyklisté	27	120	231	198	203	182	144	56	1 161
- s přilbou	3	31	53	48	37	32	26	11	241
- bez přilby	24	89	178	150	166	150	118	45	920
Bruslaři	11	37	33	51	37	57	78	23	327
- s přilbou	1	3	1	0	1	0	6	1	13
- bez přilby	10	34	32	51	36	57	72	22	314
Pěší	10	12	19	5	38	20	28	14	146
- se psem	2	3	3	1	4	3	7	3	26
- s kočárkem	0	2	4	0	4	3	1	0	14
- ostatní	8	7	12	4	30	14	20	11	106
Ostatní	0	0	0	0	0	0	0	0	0
Z toho: *děti a mládež	6	41	72	63	69	51	36	18	356
Z toho: **střední a starší generace	42	128	211	191	209	208	214	75	1 278
CELKEM	48	169	283	254	278	259	250	93	1 634

Ve směru z Hluboké nad Vltavou do ČB

Hodina	6 - 8	8 - 10	10 - 12	12 - 14	14 - 16	16 - 18	18 - 20	20 - 22	Celkem
Cyklisté	30	56	81	111	166	247	241	111	1 043
- s přilbou	3	7	18	18	39	59	42	12	198
- bez přilby	27	49	63	93	127	188	199	99	845
Bruslaři	5	31	55	34	28	56	72	55	336
- s přilbou	1	3	0	2	1	0	5	1	13
- bez přilby	4	28	55	32	27	56	67	54	323
Pěší	12	5	11	20	27	25	32	23	155
- se psem	3	2	2	1	3	1	7	1	20
- s kočárkem	1	0	3	0	5	2	2	0	13
- ostatní	8	3	6	19	19	22	23	22	122
Ostatní	0	0	0	0	0	0	0	0	0
Z toho: *děti a mládež	2	12	25	30	43	88	63	35	298
Z toho: **střední a starší generace	45	80	122	135	178	240	282	154	1 236
CELKEM	47	92	147	165	221	328	345	189	1 534

ANALÝZA VYUŽITÍ CYKLISTICKÉ STEZKY Č. 12

Příloha č. 2 Počty osob na cyklostezce dne 20. 6. 2007

Ve směru z ČB do Hluboké nad Vltavou

Hodina	14 - 16	16 - 18	18 - 20	20 - 22	Celkem
Cyklisté	230	252	209	73	764
- s přilbou	35	40	27	8	110
- bez přilby	195	212	182	65	654
Bruslaři	28	50	116	40	234
- s přilbou	2	1	2	0	5
- bez přilby	26	49	114	40	229
Pěší	25	23	41	18	107
- se psem	1	2	2	1	6
- s kočárkem	3	0	0	0	3
- ostatní	21	21	39	17	98
Ostatní	0	0	0	0	0
Z toho: *děti a mládež	78	72	88	24	262
Z toho: **střední a starší generace	205	253	278	107	843
CELKEM	283	325	366	131	1 105

Ve směru z Hluboké nad Vltavou do ČB

Hodina	14 - 16	16 - 18	18 - 20	20 - 22	Celkem
Cyklisté	118	162	251	153	684
- s přilbou	45	21	52	27	145
- bez přilby	73	141	199	126	539
Bruslaři	14	28	114	114	270
- s přilbou	1	0	2	0	3
- bez přilby	13	28	112	114	267
Pěší	29	21	34	25	109
- se psem	4	1	10	6	21
- s kočárkem	4	0	2	1	7
- ostatní	21	20	22	18	81
Ostatní	0	0	0	0	0
Z toho: *děti a mládež	67	83	90	61	301
Z toho: **střední a starší generace	94	128	309	231	762
CELKEM	161	211	399	292	1 063

* do 18 let

** nad 18 let

ANALÝZA VYUŽITÍ CYKLISTICKÉ STEZKY Č. 12

Příloha č. 3 Počty osob na cyklostezce dne 20. 9. 2008

Ve směru z ČB do Hluboké nad Vltavou

Hodina	8 - 10	10 - 12	12 - 14	14 - 16	16 - 18	18 - 20	Celkem
Cyklisté	36	40	52	67	40	20	255
- s přilbou	7	5	7	12	9	2	42
- bez přilby	29	35	45	55	31	18	213
Bruslaři	3	3	6	16	14	12	54
- s přilbou	0	0	1	0	0	0	1
- bez přilby	3	3	5	16	14	12	53
Pěší	11	15	16	25	34	10	111
- se psem	4	4	4	6	3	2	23
- s kočárkem	1	4	3	4	5	0	17
- ostatní	6	7	9	15	26	8	71
Ostatní	0	0	0	0	0	0	0
Z toho:							
*děti a mládež	7	5	9	10	12	3	46
Z toho:							
**střední generace	38	48	63	86	72	35	342
Z toho							
***starší generace	5	5	1	13	4	4	32
CELKEM	50	58	73	109	88	42	420

Ve směru z Hluboké nad Vltavou do ČB

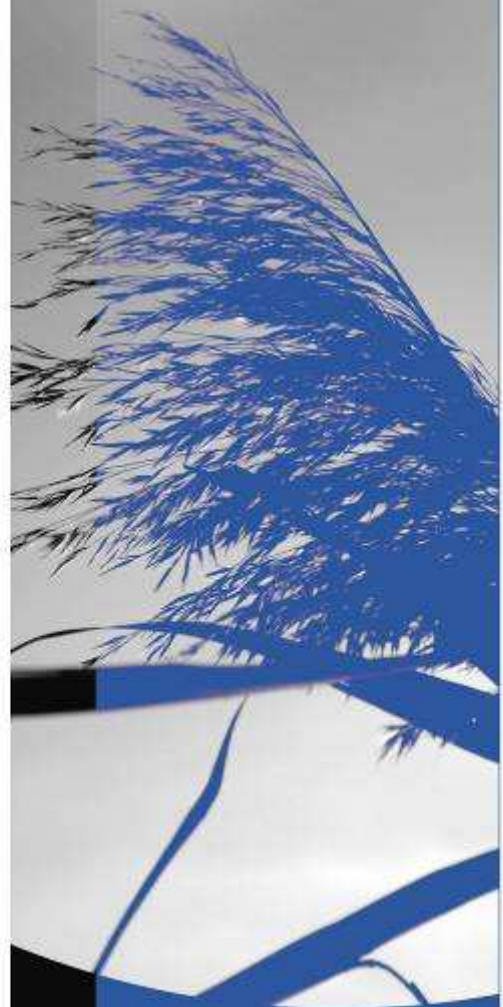
Hodina	8 - 10	10 - 12	12 - 14	14 - 16	16 - 18	18 - 20	Celkem
Cyklisté	20	22	24	55	102	28	251
- s přilbou	2	2	7	7	12	10	40
- bez přilby	18	20	17	48	90	18	211
Bruslaři	3	3	5	13	15	7	46
- s přilbou	0	2	0	0	0	0	2
- bez přilby	3	1	5	13	15	7	44
Pěší	14	7	11	23	49	10	114
- se psem	6	0	3	6	5	0	20
- s kočárkem	2	3	2	3	6	0	16
- ostatní	6	4	6	14	38	10	78
Ostatní	0	0	0	0	0	0	0
Z toho:							
*děti a mládež	5	2	3	8	27	5	50
Z toho:							
**střední generace	28	28	35	78	125	40	334
Z toho							
***starší generace	4	2	2	5	14	0	27
CELKEM	37	32	40	91	166	45	411

- * do 18 let
- ** do 60 let
- *** nad 60 let

ANALÝZA VYUŽITÍ CYKLISTICKÉ STEZKY Č. 12

Příloha č. 4 Údaje o počasí v území

Měsíc	I.	II.	III.	IV.	V.	VI.	VII.	VIII.	IX.	X.	XI.	XII.
Průměrná teplota (°C)	4,5	4,3	6,1	11,8	15,2	19,6	19,7	18,4	12,3	8	2,3	0,2
Trvání slunečního svitu (dny)	4	7	13	25	20	20	20	18	12	9	4	5
Dny bez slunečního svitu	27	21	18	5	11	10	11	13	18	22	26	26



**MÍSTNÍ AKČNÍ SKUPINA
HLUBOCKO - LIŠOVSKO o.p.s.**

Zapsaná v obchodním rejstříku Krajského soudu
v Českých Budějovicích, oddíl 0, vložka 101
IČO: 260 83 426

Masarykova 1
373 41 Hluboká nad Vltavou
telefon: 386 353 242
fax: 386 350 746
e-mail: info@mashl.cz
web: www.mashl.cz