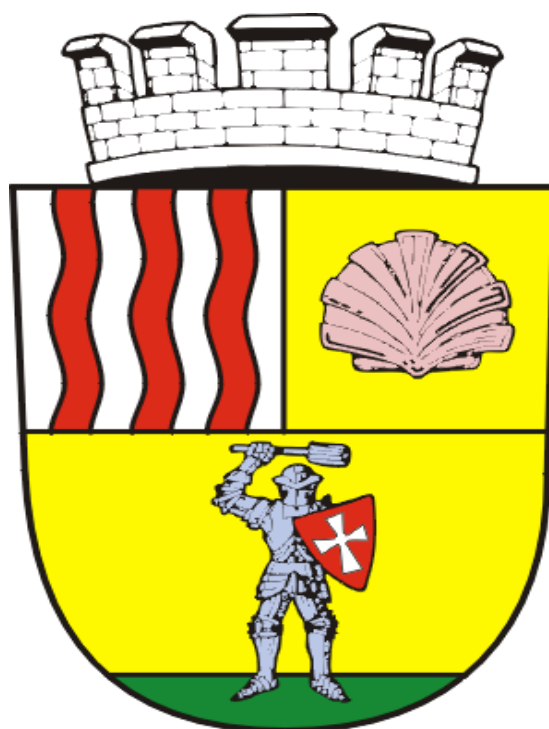


# Koncepce rozvoje cestovního ruchu v Hluboké nad Vltavou

2012 – 2020



**Zpracoval:** Bc. David Šťastný

Ing. Jan Pirgl

## Obsah

1	Investice do cestovního ruchu v Hluboké nad Vltavou 2012 – 2020.....	4
1.1.	Výstavba vedoucí k rozvoji cestovního ruchu v Hluboké nad Vltavou 1995-2011.....	5
1.2.	Plán výstavby k rozvoji cestovního ruchu v Hluboké nad Vltavou 2012 – 2020 .....	6
1.3.	Časová osa plánované výstavby .....	7
2	Představení investic, formy financování, časový plán.....	8
2.1	Oblast č. 1 - náskres území.....	8
2.1.1	Plovárna Hluboká nad Vltavou – zlepšení funkčnosti a využitelnosti .....	9
2.1.2.	Cyklistická stezka pod plovárnou s návazností na stezku Purkarec - Hluboká .....	11
2.1.3.	Řemeslná vesnička pod skálou (nyní parkoviště).....	12
2.1.4.	Parkoviště na náplavce u řeky.....	13
2.1.5.	Přístav Hluboká vč. parkoviště .....	14
2.1.6.	Propojovací cesta ze zámku k bazénu a řemeslné vesničky, včetně značení.....	15
2.1.7.	Naučná stezka v zámeckém parku .....	16
2.2	Oblast č. 2 - náskres území.....	17
2.2.1.	Sportovně relaxační areál – rozšíření.....	18
2.2.2.	Cyklostezka odkloňující dopravu z hlavní příjezdové trasy – okolo sportovního areálu podél řeky napojující se na přístaviště .....	19
2.2.3.	Rozšíření parkoviště za fotbalovými hřišti – zrušení baseballového hřiště (malého) .....	20
2.2.4.	Parkoviště u tennis centra – rozšíření (ze stezky) .....	21
2.3	Oblast č. 3 - náskres území.....	22
2.3.1	Zoo Ohrada – rozšíření areálu I a II.....	23
2.3.2	Parkoviště u ZOO Ohrada – nové .....	24
2.3.3	Vodní stezka na Munickém rybníku .....	25
2.3.4	Muzeum lesnictví, myslivosti a rybářství (Ohrada) vylepšení .....	26
2.3.5	Hipostezka .....	27
2.3.6	Naučná stezka okolo Munického rybníka.....	28
2.4	Oblast č. 4 - náskres území.....	29
2.4.1	Sýpka – zábavní centrum / outdoor / indoor .....	30
2.4.2	Rozšíření a modernizace hlavního parkoviště .....	31
2.4.3	WC pro hlavní parkoviště .....	32
2.4.4	Vodní svět Hluboká vč. rozšíření parkoviště.....	33
2.4.5	Židovské muzeum.....	34

2.4.6	Reprezentativní cesta k zámku .....	35
2.4.7	Interaktivní informační centrum .....	36
2.5	Oblast č. 5 - nákres území.....	37
2.5.1	Tvorba nového parku pro Zámostí – u pěší stezky .....	38
2.5.2	Cyklostezka Zámostí – Hluboká (bezpečné spojení s městem) .....	39
2.5.3	Cyklostezka Zámostí – Budějovice – po pravém břehu Vltavy .....	40
2.5.4	Parkoviště pro pěší stezku a park .....	41
3	Nové formy prezentace města Hluboká nad Vltavou .....	42
3.1	Proč? .....	43
3.2	Úvod- současná situace .....	44
3.3	Role města v oblasti prezentace.....	45
3.4	Formy prezentace .....	46
3.5	Zaměstnanec pečující o e-prezentaci města - náplň práce .....	51
3.6	Časová osa nasazení prezentace města .....	52
3.6.1	2012 .....	52
3.6.2	2013 .....	53
3.6.3	2014 .....	54
3.6.4	2015 .....	55
3.7	Rozpočet prezentace města .....	56
3.7.1	2012 .....	56
3.7.2	2013 .....	57
3.7.3	2014 .....	58
3.7.4	2015 .....	59
3.8	Závěr .....	60

## **1 Investice do cestovního ruchu v Hluboké nad Vltavou 2012 – 2020**

### **Proč ?**

Město Hluboká nad Vltavou společně s podnikatelskou sférou investovalo v posledních 15 letech ve městě něco přes 2 miliardy korun. Touto investicí se město rozvinulo své služby na velmi dobrou úroveň.

Služby cestovního ruchu se celorepublikově zlepšují a to převážně zásluhou evropských grantových programů, které toto odvětví podporují. Každé město se snaží vytvořit ideální podmínky pro trávení dovolené jak tuzemským tak zahraničním návštěvníkům.

Tato koncepce se zaměřuje na 5 základních oblastí v rozvoji cestovního ruchu v Hluboké nad Vltavou. Projekty byly navrženy a diskutovány z několika základních hledisek. Nepřetížení dopravní obslužnosti jednotlivých oblastí, vytvoření příjemných prostor nejen pro turisty, ale také pro občany Hluboké, udržení nízkých provozních nákladů, dostupnost a nabídka pro široké spektrum návštěvníků (věkové, finanční), atraktivnosti a jedinečnosti.

Cílem této koncepce je vytvořit z města Hluboká nad Vltavou jedno z nejatraktivnějších měst České republiky jak pro návštěvníky tak pro občany města.

## 1.1. Výstavba vedoucí k rozvoji cestovního ruchu v Hluboké nad Vltavou 1995-2011

### Začínající výstavba ve městě 1995 - 2002

Sport centrum Martin Damm	15 mil. Kč
Hotel Štekl *****	300 mil. Kč
Výstavba 40 nových domů pro Westinghouse	120 mil. Kč
Revitalizace hlavní třídy – nová výstavba (vč. kina Panorama), náměstí	60 mil. Kč

### Druhá vlna výstavby ve městě 2003 – 2006

Plovárna	20 mil. Kč
Townshend International Schoul	170 mil. Kč
Zimní stadion	29 mil. Kč
Golfové hřiště s 27 jamkami	40 mil. Kč
Cyklistická stezka Hluboká – České Budějovice	10 mil. Kč

### Výstavba v letech 2007 - 2011

RRC Hluboká	300 mil. Kč
Dvůr Vondrov	50 mil. Kč
Hotel Podhrad *****	30 mil. Kč
Hotel Knížecí dvůr *****	20 mil. Kč
Parkhotel Hluboká *****	80 mil. Kč
Hotel Záviš z Falkštejna ***	30 mil. Kč
Adrenalin Park	3,1 mil. Kč
Sportovně relaxační areál Hluboká n. Vlt	20 mil. Kč
Umělý trávník fotbalového hřiště	16 mil. Kč
Rekonstrukce domova důchodců	10 mil. Kč
Plavební komora Hluboká	300 mil. Kč
Cyklistická stezka Hluboká – Purkarec (Poněšice)	50 mil. Kč
Výstavba rodinných domů – Holý vrch, Hůrka, Křesín	400 mil. Kč
Víceúčelový dům na hlavní třídě	170 mil. Kč
Rozšíření ZOO Ohrada o nové pavilony (Afrika apod.)	30 mil. Kč
Adventure minigolf Hluboká	4,5 mil. Kč

**Finanční objem výstavby:** cca 2 277 600 000 Kč

**Spoluúcast města:** cca 109 000 000 Kč tzn. **4,78 %**

## 1.2. Plán výstavby k rozvoji cestovního ruchu v Hluboké nad Vltavou 2012 – 2020

### Oblasti a předpokládaná výše investice (v mil. Kč):

- |    |  |             |
|----|--|-------------|
| 1) |  |             |
| -  | Plovárna – zlepšení funkčnosti a využitelnosti   | 15 mil. Kč  |
| -  | Cyklistická stezka pod plovárnou s návazností na stezku Purkarec - Hluboká   | 5 mil. Kč   |
| -  | Řemeslná vesnička pod skálou (nyní parkoviště)   | 2 mil. Kč   |
| -  | Parking na náplavce u řeky   | 3 mil. Kč   |
| -  | Přístaviště vč. parkingu a cestiček kolem  | 100 mil. Kč |
| -  | Propojovací cesta ze zámku k bazénu a řemeslné vesnici, včetně značení – možnost nějakého zajímavého sestupu                           | 0,5 mil. Kč |
| -  | Naučná stezka v zámeckém parku   | 0,3 mil. Kč |
| 2) |  |             |
| -  | Sportovně relaxační areál – rozšíření o 2 hektary  | 6 mil. Kč   |
| -  | Cyklostezka odkloňující dopravu z hlavní příjezdové trasy – podél řeky napojující se na přístaviště                                    | 5 mil. Kč   |
| -  | Rozšíření parkoviště za fotbalovými hřišti – zrušení baseballového hřiště (malého)   | 2 mil. Kč   |
| -  | Posunutí plotu u tenisové centra Martin Damm o cca 1,5 do tohoto areálu, včetně posunutí stromků a plotu u TJ - tenisu též o cca 1,5 m | 0,2 mil. Kč |
| 3) |  |             |
| -  | Zoo Ohrada – rozšíření areálu do zadní části – k Vondrovu  | 90 mil. Kč  |
| -  | Parkoviště u ZOO Ohrada – nové   | 4 mil. Kč   |
| -  | Vodní stezka na Munickém rybníku   | 0,3 mil. Kč |
| -  | Muzeum lesnictví, myslivosti a rybářství (Ohrada) – vylepšení  | 30 mil. Kč  |
| -  | Hipostezka   | 0,5 mil. Kč |
| -  | Naučná stezka okolo Munického rybníka  | 1,5 mil. Kč |
| 4) |  |             |
| -  | Sýpka – zábavní centrum / outdoor / indoor   | 450 mil. Kč |
| -  | Rozšíření hlavního parkoviště  | 3 mil. Kč   |
| -  | WC pro hlavní parkoviště   | 4 mil. Kč   |
| -  | Vodní svět Hluboká vč. rozšíření parkoviště  | 300 mil. Kč |
| -  | Židovské muzeum  | 0,3 mil. Kč |
| -  | Vytvoření reprezentativní cesty k zámku – od sýpky k infocentru  | 5 mil. Kč   |
| -  | Infocentrum Hluboká nad Vltavou  | 3 mil. Kč   |
| 5) |  |             |
| -  | Tvorba nového parku pro Zámostí – u pěší stezky  | 3 mil. Kč   |
| -  | Cyklostezka Zámostí – Hluboká (bezpečné spojení s městem)  | 2 mil. Kč   |
| -  | Cyklostezka Zámostí – Budějovice – po pravém břehu Vltavy  | 12 mil. Kč  |
| -  | Parkoviště pro pěší stezku a park  | 0,1 mil. Kč |

**Finanční objem výstavby:** cca 1 047 700 000 Kč

**Spoluúčast města:** cca 80 000 000 Kč tzn. **7,25 %**

### 1.3. Časová osa plánované výstavby

#### 2012

- Přístaviště vč. parkingu a cestiček kolem
- Naučná stezka v zámeckém parku
- Parkoviště u ZOO Ohrada – nové
- Zoo Ohrada – rozšíření areálu
- Hipostezka
- Cyklostezka Zámostí – Budějovice – po pravém břehu Vltavy
- Parkoviště u tennis centra – rozšíření (ze stezky)
- Parkoviště pro pěší stezku v Zámostí

#### 2013

- Cyklistická stezka pod plovárnou s návazností na stezku Purkarec - Hluboká
- Parking na náplavce u řeky
- Propojovací cesta ze zámku k bazénu a řemeslné vesnici, včetně značení
- Cyklostezka odkloňující dopravu z hlavní příjezdové trasy – okolo sportovní areálu podél řeky napojující se na přístaviště
- Naučná stezka okolo Munického rybníka
- WC pro hlavní parkoviště
- Interaktivní Informační centrum Hluboká nad Vltavou

#### 2014

- Plovárna – zlepšení funkčnosti a využitelnosti
- Řemeslná vesnička pod skálou (nyní parkoviště)
- Sýpka – zábavní centrum / outdoor / indoor
- Rozšíření a modernizace hlavního parkoviště

#### 2015

- Sportovně relaxační areál – rozšíření o 2 hektary
- Zoo Ohrada – rozšíření areálu II
- Rozšíření parkoviště za fotbalovými hřišti – zrušení baseballového hřiště (malého)
- Reprezentativní cesta k zámku (hlavní parkoviště – infocentrum)

#### 2016

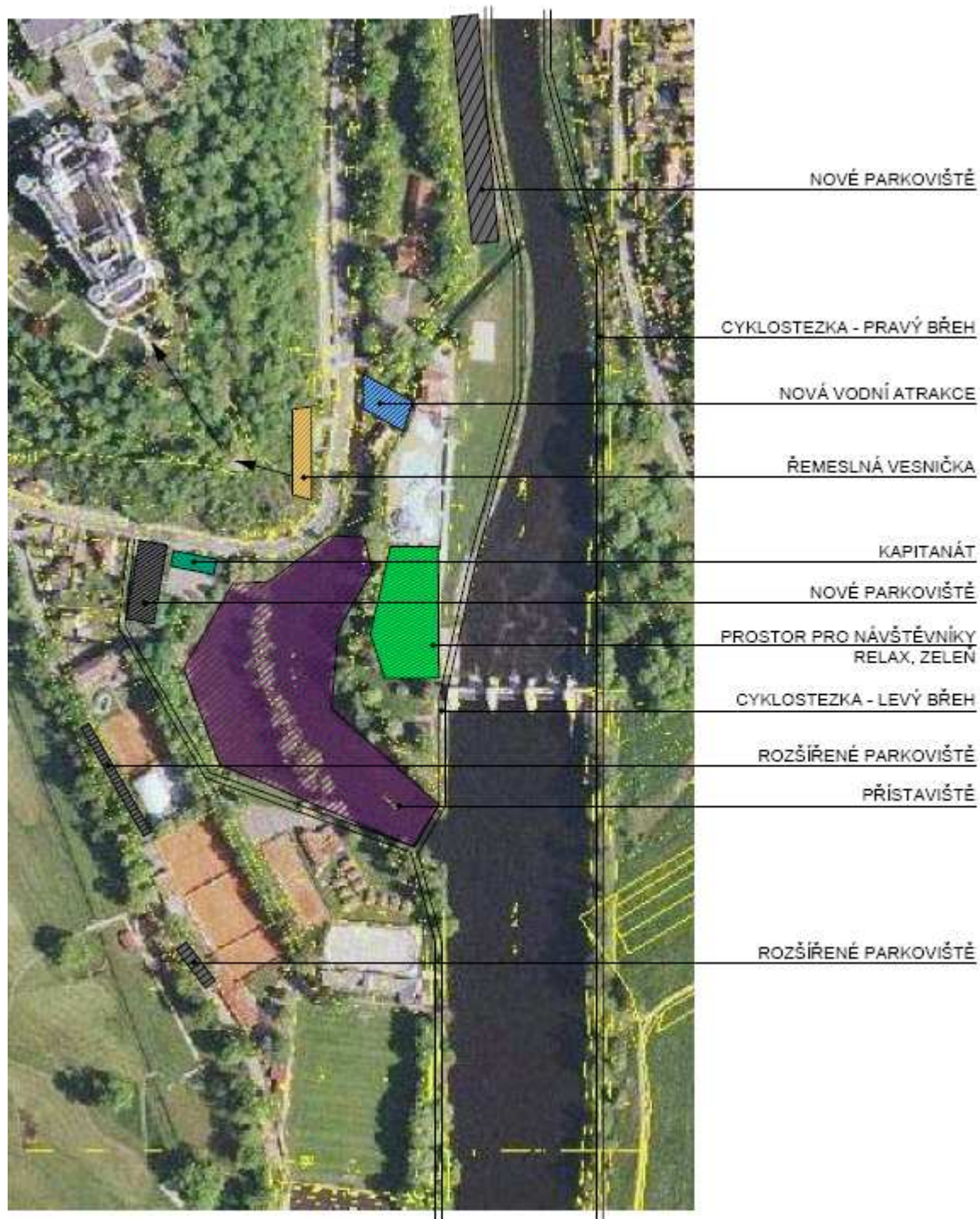
- Rybářské muzeum (vodní svět) – netradiční ( inspirace – pod vodou)
- oblast u rybářství Hluboká, rozšíření parkoviště u Rybářství
- Židovské muzeum

#### 2017

- Tvorba nového parku pro Zámostí – u pěší stezky
- Cyklostezka Zámostí – Hluboká (bezpečné spojení s městem)
- Muzeum lesnictví, myslivosti a rybářství (Ohrada) – vylepšení

## 2 Představení investic, formy financování, časový plán

### 2.1 Oblast č. 1 - nákres území





## 2.1.1 Plovárna Hluboká nad Vltavou – zlepšení funkčnosti a využitelnosti

### Popis a zdůvodnění záměru:

Úprava venkovní části – nový vodní prvek, ohřev vody, zvětšení prostoru pro návštěvníky – tráva, využití solárního ohřevu vody, rozšíření dětských prvků, oprava a výměna vybavení strojovny. Důvodem investice je jednak technické vybavení na konci životnosti, dále rozšíření kapacity a atraktivnější nabídky vyžití zejména pro malé děti. Investice rovněž umožní prodloužení sezóny.

### Finanční náročnost

Investor:	Město Hluboká nad Vltavou
Předpokládaná finanční náročnost:	15 000 000,- Kč
Zdroje financování:	rozpočet města Hluboká, MMR či jiné grantové programy
Spoluúčasť města:	30 %
Předpokládaný termín výstavby:	2014
Návratnost investice:	nepřímá
Předpokládaný roční zisk:	200 000,- Kč



**Nová vodní atrakce**



## 2.1.2. Cyklistická stezka pod plovárnou s návazností na stezku Purkarec - Hluboká

### Popis a zdůvodnění záměru:

Propojení cyklistické stezky č. 12 (Č. Budějovice – Hluboká) a cyklostezky Hluboká – Purkarec. Odklonění dopravy z hlavní příjezdové cesty do celého sportovního areálu a odlehčení již přetížené komunikaci.

### Finanční náročnost

Investor:	Město Hluboká nad Vltavou
Předpokládaná finanční náročnost:	5 000 000 Kč
Zdroje financování:	SFDI, rozpočet města Hluboká
Spoluúčasť města:	30 %
Předpokládaný termín výstavby:	2013
Návratnost investice:	nepřímá



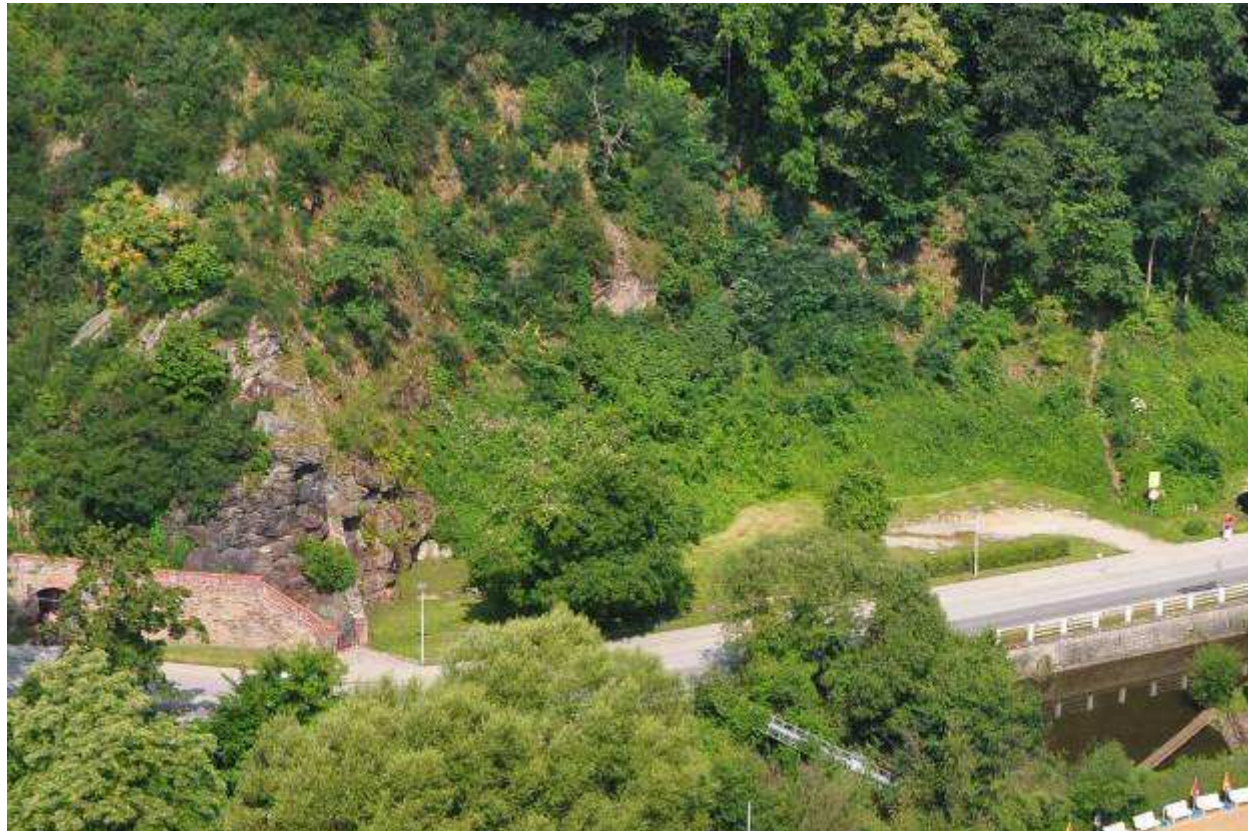
### 2.1.3. Řemeslná vesnička pod skálou (nyní parkoviště)

#### Popis a zdůvodnění záměru:

Vytvořit letní řemeslnou vesničku a vytvořit turistům nabídku a ukázkou tradičních hlubockých řemesel, která se budou moci v dané lokalitě prodávat. Lokalita výstavbou nového přístaviště, cyklistické stezky, tvorbou nového parkoviště a vylepšení plovárny nabude na atraktivitě a vznikne zde další turisticky zajímavá oblast, která bude propojena i se zámek Hluboká.

#### Finanční náročnost

Investor:	Soukromý
Předpokládaná finanční náročnost:	2 000 000 Kč
Zdroje financování:	Jihočeský kraj, město
Spoluúčasť města:	10 %
Předpokládaný termín výstavby:	2014
Návratnost investice:	nepřímá
Předpokládaný roční zisk:	0



#### 2.1.4. Parkoviště na náplavce u řeky

##### Popis a zdůvodnění záměru:

Vybudování parkoviště na náplavce a zrušení současného parkoviště, kde by byla veřejná zeleň. Parkoviště na náplavce bude možno obsluhovat parkovacím automatem se závorou, kapacita je mnohonásobně větší a automobily nebudou v dané lokalitě překážet. Doprava v této oblasti po výstavbě přístaviště a dalších plánovaných aktivit naroste a kapacita parkoviště bude tak velmi dobře využita.

##### Finanční náročnost

Investor:	Město Hluboká nad Vltavou
Předpokládaná finanční náročnost:	3 000 000 Kč
Zdroje financování:	MASHL, Město Hluboká
Spoluúčasť města:	70 %
Předpokládaný termín výstavby:	2013
Návratnost investice:	3 roky
Předpokládaný roční zisk:	1 000 000 Kč



## 2.1.5. Přístav Hluboká vč. parkoviště

### Popis a zdůvodnění záměru:

Dlouhodobý záměr, který je součástí splavnění Vltavy. Součástí přístavu bude parkoviště, kapitanát a cesty pro pěší. Přístav rozvine státní záměr splavnění řeky Vltavy. Přístaviště s dostavbou plavební komory v Hluboké nad Vltavou nabídne turistům nevšední zážitek a napomůže rozvoji cestovního ruchu v Kostelci a Poněšicích.

### Finanční náročnost

Investor:	Ředitelství vodních cest
Předpokládaná finanční náročnost:	100 000 000,- Kč
Zdroje financování:	ředitelství vodních cest, Město Hluboká nad Vltavou
Spoluúcast města:	0 % , vklad pozemků
Předpokládaný termín výstavby:	2012
Návratnost investice:	?
Předpokládaný roční zisk:	?



## 2.1.6. Propojovací cesta ze zámku k bazénu a řemeslné vesničce, včetně značení

### Popis a zdůvodnění záměru:

Rozvojem oblasti u plovárny, přístavu a řemeslné vesničky bude vhodné vytvořit propojovací cestu mezi touto oblastí a zámek Hluboká. Tímto bude možné vytvořit pěší okruh pro návštěvníky a nabídnout jim pohled do dalších zajímavých částí Hluboké nad Vltavou. Vytvořením parkovacích míst v této oblasti nabídneme turistům další zajímavou příchozí cestu k zámku.

### Finanční náročnost

Investor:	Památkový ústav, Hluboká nad Vltavou o.s., Město Hluboká nad Vltavou
Předpokládaná finanční náročnost:	500 000,- Kč
Zdroje financování:	Jihočeský kraj, Hluboká n.Vlt. o.s., rozpočet města
Spoluúčasť města:	25 %
Předpokládaný termín výstavby:	2013
Návratnost investice:	nepřímá
Předpokládaný roční zisk:	0



### 2.1.7. Naučná stezka v zámeckém parku

#### Popis a zdůvodnění záměru:

Naučná stezka v zámeckém parku přispěje k informovanosti návštěvníků o historii zámku a šlechtickém rodu Schwarzenbergů. V parku budou umístěny informační tabule, které na první pohled návštěvníka parku zaujmou. Naučná stezka naláká turisty do všech míst parku, která nyní nejsou plně využita.

#### Finanční náročnost

Investor:	Památkový ústav, Hluboká nad Vltavou o.s.
Předpokládaná finanční náročnost:	300 000,- Kč
Zdroje financování:	Jihočeský kraj, Hluboká n.Vlt. o.s., Památkový ústav
Spoluúčasť města:	0 %
Předpokládaný termín výstavby:	2012
Návratnost investice:	nepřímá
Předpokládaný roční zisk:	0





## 2.2 Oblast č. 2 - nákres území



### 2.2.1. Sportovně relaxační areál – rozšíření

#### Popis a zdůvodnění záměru:

Záměrem Sportovně relaxačního areálu je rozšíření nabídky služeb pro návštěvníky a sportovce. V nové části areálu je plánována výstavba dvou baseballových hřišť. Pro rodiny s dětmi bude rozšířen prostor pro relaxaci a trávení volného času. Ke zvýšení návštěvnosti areálu přispěje nový vodní prvek.

#### Finanční náročnost

Investor:	Hluboká Baseball & Softball Club o.s.
Předpokládaná finanční náročnost:	6 000 000,- Kč
Zdroje financování:	Jihočeský kraj, další grantové programy
Spoluúčasť města:	0 %
Předpokládaný termín výstavby:	2015
Návratnost investice:	?
Předpokládaný roční zisk:	?



## 2.2.2. Cyklostezka odkloňující dopravu z hlavní příjezdové trasy – okolo sportovního areálu podél řeky napojující se na přístaviště

### Popis a zdůvodnění záměru:

Hlavním cílem je propojení cyklostezky České Budějovice- Hluboká a Hluboká-Purkarec. Odklonění dopravy z hlavní příjezdové cesty uvolní dopravu na nyní přetížené cyklostezce. Díky napojení na přístaviště přiláká nový úsek cyklostezky turisty na palubu vyhlídkových lodí.

### Finanční náročnost

Investor:	Město Hluboká nad Vltavou
Předpokládaná finanční náročnost:	5 000 000 Kč
Zdroje financování:	SFDI
Spoluúčást města:	20 %
Předpokládaný termín výstavby:	2013
Návratnost investice:	neprímá
Předpokládaný roční zisk:	0



### 2.2.3. Rozšíření parkoviště za fotbalovými hřišti – zrušení baseballového hřiště (malého)

#### Popis a zdůvodnění záměru:

Rozšíření parkoviště v této oblasti přispěje k pohodlnější návštěvě všech sportovišť, která se zde nacházejí- fotbalový stadion, tenisové kurty, Sportovně-relaxační areál, golf... V současné době je kapacita parkoviště nedostatečná a zároveň je snížena bezpečnost na cyklistické stezce. Navýšení kapacity parkovacích míst je rovněž spojeno s rozšířením Sportovně relaxačního areálu, které přispěje k růstu návštěvnosti.

#### Finanční náročnost

Investor:	Město Hluboká nad Vltavou
Předpokládaná finanční náročnost:	2 000 000 Kč
Zdroje financování:	rozpočet města, Mashl Hlubocko – Lišovsko
Spoluúčasť města:	30 %
Předpokládaný termín výstavby:	2015
Návratnost investice:	nepřímá
Předpokládaný roční zisk:	0



#### 2.2.4. Parkoviště u tennis centra – rozšíření (ze stezky)

##### Popis a zdůvodnění záměru:

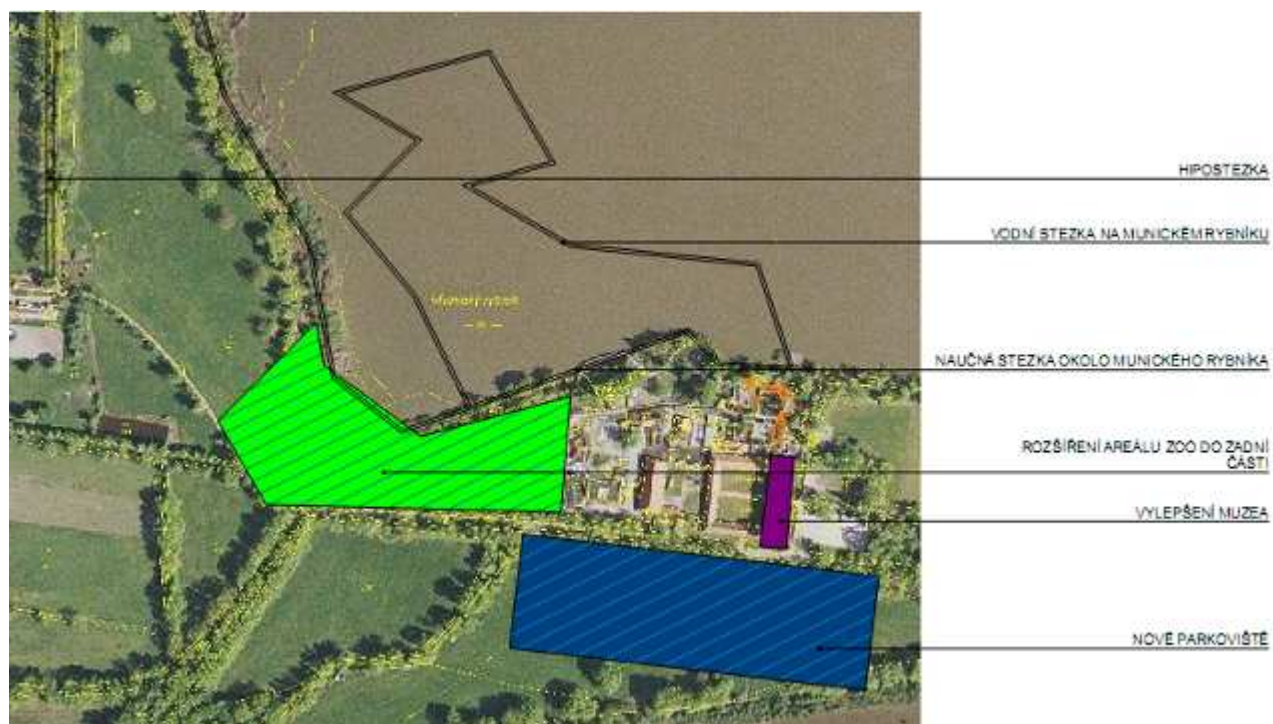
Posunutí plotu zajistí více parkovacích míst u tenisového centra a především bezpečnější provoz na cyklistické stezce. V současné době plot zasahuje do cyklistické stezky a parkující auta omezují provoz a ohrožují cyklisty na stezce.

##### Finanční náročnost

Investor:	Sport centrum Martin Damm
Předpokládaná finanční náročnost:	200 000,- Kč
Zdroje financování:	investor
Spoluúčasť města:	0 %
Předpokládaný termín výstavby:	2012
Návratnost investice:	nepřímá
Předpokládaný roční zisk:	0



## 2.3 Oblast č. 3 - náskres území



### 2.3.1 Zoo Ohrada – rozšíření areálu I a II

#### Popis a zdůvodnění záměru:

Hlavním cílem rozšíření je zvýšení atraktivity ZOO Ohrada pro děti. Nový projekt je zaměřen na interaktivní vzdělávání, které přiměje rodiče s dětmi k opakované návštěvě ZOO. Dále rozšíření umožní výstavbu nových výběhů pro šelmy a chov nových druhů šelem, které přilákají do ZOO Ohrada více návštěvníků.

#### Finanční náročnost

Investor:	ZOO Ohrada
Předpokládaná finanční náročnost:	90 000 000,- Kč
Zdroje financování:	Jihočeský kraj, grantové programy
Spoluúčast města:	0 %
Předpokládaný termín výstavby:	2014, 2015
Návratnost investice:	?
Předpokládaný roční zisk:	?



### 2.3.2 Parkoviště u ZOO Ohrada – nové

#### Popis a zdůvodnění záměru:

Nové parkoviště vyřeší problém nedostatečné kapacity parkovacích míst pro návštěvníky ZOO Ohrada a Muzea lesnictví, myslivosti a rybářství (Ohrada). Současná situace komplikuje návštěvníkům přístup do ZOO Ohrady a muzea a odrazuje od návštěvy. V souvislosti s rozšiřováním areálu ZOO Ohrada a modernizací Muzea lesnictví, myslivosti a rybářství (Ohrada) je nové parkoviště nezbytné. Parkoviště využije prostory v blízkosti muzea.

#### Finanční náročnost

Investor:	?
Předpokládaná finanční náročnost:	3 000 000,- Kč
Zdroje financování:	investor
Spoluúčasť města:	0 %
Předpokládaný termín výstavby:	2012
Návratnost investice:	?
Předpokládaný roční zisk:	?





### 2.3.3 Vodní stezka na Munickém rybníku

#### Popis a zdůvodnění záměru:

Naučná stezka nabídne návštěvníkům projížďku na pramici po Munickém rybníku, kde budou umístěny informační panely. Panely budou informovat o tradičním chovu a lovu ryb v Hluboké a jejím okolí. Pohled z pramice umožní nevšední pohled na Hlubokou.

#### Finanční náročnost:

Investor:	Hluboká nad Vltavou o.s.
Předpokládaná finanční náročnost:	300 000 Kč
Zdroje financování:	Jihočeský kraj, grantové programy
Spoluúčást města:	0 %
Předpokládaný termín výstavby:	2012
Návratnost investice:	nepřímá
Předpokládaný roční zisk:	0



### 2.3.4 Muzeum lesnictví, myslivosti a rybářství (Ohrada) vylepšení

#### Popis a zdůvodnění záměru:

Muzeum lesnictví, myslivosti a rybářství (Ohrada) disponuje značným rozvojovým potenciálem, ale je stále chápáno poměrně konzervativně, především jako sbírka, depozitář a neinteraktivní výstavní prostor. Cílem je posunout muzeum do podoby, kde hlavním předmětem zájmu nebude objekt jako takový, ale spíš jeho smysl a vztah k současnosti, a kde se toto místo stane interaktivním proaktivním výstavním prostorem se zapojením veřejnosti a celkově živým místem, i v návaznosti na rozvíjející se sousední ZOO. Hlavní oblasti změn: vytvoření interaktivních sbírek ve všech třech oblastech, vytvoření prostoru pro setkání, diskuse, workshopy.

#### Finanční náročnost

Investor:	?
Předpokládaná finanční náročnost:	30 000 000 Kč
Zdroje financování:	?
Spoluúčast města:	0 %
Předpokládaný termín výstavby:	2017
Návratnost investice:	?
Předpokládaný roční zisk:	?



### 2.3.5 Hipostezka

#### Popis a zdůvodnění záměru:

Vybudování hipostezky umožní prohlédnout si Hlubokou a její okolí z koňského sedla. Stezka povede od Munického rybníka k Vondrovu. Jezdecký sport má v Hluboké dlouholetou tradici a dosud není tento potenciál využit. Stezka bude určena jak pro členy jezdeckého oddílu Vondrov, tak pro návštěvníky. Vybudováním hipostezky se rozšíří nabídka služeb v Hluboké a naváže na síť dalších stezek.

#### Finanční náročnost

Investor:	Koně Vondrov
Předpokládaná finanční náročnost:	500 000 Kč
Zdroje financování:	Mashl Hlubocko – Lišovsko, koně Vondrov
Spoluúčasť města:	0 %
Předpokládaný termín výstavby:	2012
Návratnost investice:	není
Předpokládaný roční zisk:	0



### 2.3.6 Naučná stezka okolo Munického rybníka

#### Popis a zdůvodnění záměru:

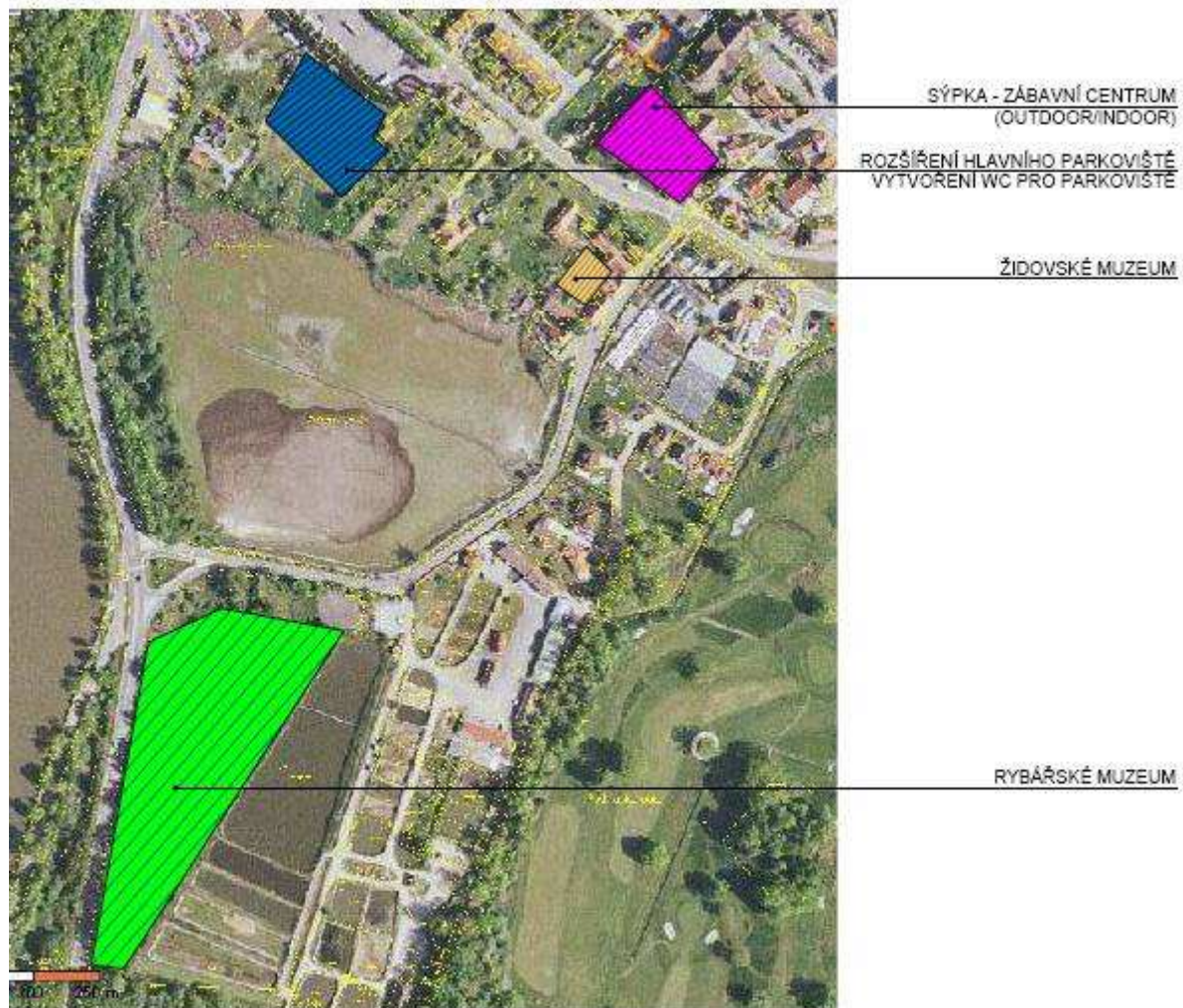
Hráz Munického rybníka je ideálním okružním vycházkovým místem a přímo nabízí možnost osazení tematizovanou naučnou stezkou. Naučná stezka jako taková nenarušuje ráz krajiny, pouze nevtíravě rozšiřuje možnosti jejího poznávání. V tomto případě je jako téma voleno rybářství a lesnictví místa a regionu a nepřímo navazuje na ostatní plánované naučné stezky. Plánováno je 10 – 12 zastavení s poutavými informačními tabulemi a drobnými interaktivními prvky a místními povrchovými úpravami.

#### Finanční náročnost

Investor:	Zoo Ohrada
Předpokládaná finanční náročnost:	1 500 000 Kč
Zdroje financování:	vhodné grantové programy, Jihočeský kraj
Spoluúčasť města:	0 %
Předpokládaný termín výstavby:	2013
Návratnost investice:	není
Předpokládaný roční zisk:	0



## 2.4 Oblast č. 4 - nákres území



## 2.4.1 Sýpka – zábavní centrum / outdoor / indoor

### Popis záměru:

Zábavní centrum nabídne výjimečný zážitek nejen rodinám s dětmi a je plánováno jako celoroční, s využitím vnitřních a vnějších prostorů v současné době chátrající a nevyužité sýpky v centru města. Záměrem je vytvořit průchozí zábavní prostor pro rodiny s dětmi, tematizovaný do atraktivního motivu (pirátský styl kombinovaný s deštým pralesem, kvalitně řemeslně zpracované zábavní prvky, prostupy prvků mezi jednotlivými patry, skleněné průhledy). Součástí prostoru bude také restaurace s venkovní terasou. Konstruktivně zajímavé stavební prvky sýpky (sloupy, trámové prvky, dřevěná schodiště) budou v prostoru aktivně využity a struktura stavby zůstane zachována. Venkovní prostor bude doplněn o herní prostor pro děti, včetně vodních prvků.

### Finanční náročnost

Investor:	?
Předpokládaná finanční náročnost:	450 000 000,- Kč
Zdroje financování:	soukromý investor, vhodné grantové programy
Spoluúcast města:	0 %
Předpokládaný termín výstavby:	2014
Návratnost investice:	?
Předpokládaný roční zisk:	?



## 2.4.2 Rozšíření a modernizace hlavního parkoviště

### Popis a zdůvodnění záměru:

V souvislosti s novou koncepcí cestovního ruchu v Hluboké nad Vltavou a budování nových turisticky atraktivních míst poroste návštěvnost Hluboké a je třeba navýšit počet parkovacích míst na hlavním parkovišti. Rovněž je nezbytná jeho modernizace - automatická závora a automat na placení parkovného, položení nového asfaltu, vymezení prostoru pro jednotlivá auta.

### Finanční náročnost

Investor:	Město Hluboká
Předpokládaná finanční náročnost:	3 000 000 Kč
Zdroje financování:	rozpočet města
Spoluúčasť města:	100 %
Předpokládaný termín výstavby:	2014
Návratnost investice:	2 roky
Předpokládaný roční zisk:	1 500 000 Kč



### 2.4.3 WC pro hlavní parkoviště

#### Popis a zdůvodnění záměru:

Vybudování WC pro hlavní parkoviště přispěje ke zlepšení služeb a zvýšení spokojenosti návštěvníků Hluboké. V současné době využívají návštěvníci WC v restauraci U Huberta a v zimních měsících tato služba nefunguje vůbec.

#### Finanční náročnost:

Investor:	Město Hluboká nad Vltavou
Předpokládaná finanční náročnost:	4 000 000,- Kč
Zdroje financování:	rozpočet města
Spoluúčast města:	100 %
Předpokládaný termín výstavby:	2013
Návratnost investice:	nepřímá
Předpokládaný roční zisk:	0





#### 2.4.4 Vodní svět Hluboká vč. rozšíření parkoviště

##### Popis a zdůvodnění záměru:

Vodní svět nabídne návštěvníkům zábavnou formou informace jak o sladkovodním světě ryb, tak o rybářích, které v našich vodách nežijí. Součástí Vodního světa bude například akvárium nebo interaktivní expozice ryb. Návštěvníci si budou moci vyzkoušet rýžování zlata nebo pletení sítí. Vodní svět se bude nacházet ve venkovních i vnitřních prostorách.

##### Finanční náročnost

Investor:	Soukromý investor
Předpokládaná finanční náročnost:	300 000 000,- Kč
Zdroje financování:	vhodné grantové programy, soukromý investor
Spoluúčasť města:	0 %
Předpokládaný termín výstavby:	2016
Návratnost investice:	?
Předpokládaný roční zisk:	?



## 2.4.5 Židovské muzeum

### Popis a zdůvodnění záměru:

Cílem Židovského muzea bude přiblížit návštěvníkům historii, tradice a zvyky židovského obyvatelstva v Čechách i v regionu. Umístění je plánováno v bývalé synagoze.

### Finanční náročnost

Investor:	?
Předpokládaná finanční náročnost:	300 000,- Kč
Zdroje financování:	vhodné grantové programy, Jihočeský kraj ?
Spoluúčasť města:	0 %
Předpokládaný termín výstavby:	2016
Návratnost investice:	nepřímá
Předpokládaný roční zisk:	0



## 2.4.6 Reprezentativní cesta k zámku

### Popis a zdůvodnění záměru:

První kroky turistů v Hluboké nad Vltavou zpravidla vedou k zámku Hluboká. Proto je důležité turisty již při této cestě oslovit. Podél zrekonstruované cesty (sýpka-infocentrum) k zámku bude vybudován menší relaxační prostor pro turisty a umístěn nápis „Vítejte v Hluboké nad Vltavou“. Možné je umístění vodního prvku pro zvýšení atraktivnosti.

### Finanční náročnost

Investor:	Město Hluboká nad Vltavou
Předpokládaná finanční náročnost:	5 000 000 Kč
Zdroje financování:	vhodné grantové programy, Jihočeský kraj, rozpočet Města
Spoluúčasť města:	80 %
Předpokládaný termín výstavby:	2015
Návratnost investice:	nepřímá
Předpokládaný roční zisk:	0



## 2.4.7 Interaktivní informační centrum

### Popis a zdůvodnění záměru:

Informační centrum je z hlediska turistického ruchu je velmi důležité. Současná situace není ideální a z dlouhodobého hlediska není udržitelná. Budoucnost informačního centra je interaktivnost a snížení provozních nákladů v zimních měsících udržet i podobný model v měsících letních s 1 brigádníkem. Od roku 2014 by informační centrum mělo provozovat město Hluboká nad Vltavou.

### Finanční náročnost

Investor:	Město Hluboká nad Vltavou
Předpokládaná finanční náročnost:	3 000 000,- Kč
Zdroje financování:	vhodné grantové programy, Jihočeský kraj ?
Spoluúcast města:	80 %
Předpokládaný termín výstavby:	2013
Návratnost investice:	nepřímá
Předpokládaný roční zisk:	0



## 2.5 Oblast č. 5 - nákres území



## 2.5.1 Tvorba nového parku pro Zámostí – u pěší stezky

### Popis a zdůvodnění záměru:

Nově vytvořený park bude sloužit k příjemnému trávení volného času jak místních obyvatel, tak turistů. V této oblasti zatím žádný park pro relaxaci není. Projekt počítá s rozsáhlou plánovanou výstavbou rodinných domů v této oblasti, která v budoucnu zvýší návštěvnost parku.

### Finanční náročnost

Investor:	Město Hluboká nad Vltavou
Předpokládaná finanční náročnost:	3 000 000,- Kč
Zdroje financování:	vhodné grantové programy, Jihočeský kraj, Město
Spoluúcast města:	30 %
Předpokládaný termín výstavby:	2017
Návratnost investice:	nepřímá
Předpokládaný roční zisk:	0



## 2.5.2 Cyklostezka Zámostí – Hluboká (bezpečné spojení s městem)

### Popis a zdůvodnění záměru:

Cyklostezka spojí město a Zámostí a zajistí bezpečnost cyklistům, kteří nebudou muset jezdit po hlavní komunikaci s auty. Díky novému úseku cyklostezky dojde k propojení cyklostezky České Budějovice-Hluboká a Hluboká- Purkarec.

### Finanční náročnost

Investor:	Město Hluboká nad Vltavou
Předpokládaná finanční náročnost:	2 000 000,- Kč
Zdroje financování:	vhodné grantové programy, Jihočeský kraj, Město
Spoluúcast města:	80 %
Předpokládaný termín výstavby:	2017
Návratnost investice:	neprímá
Předpokládaný roční zisk:	0



### 2.5.3 Cyklostezka Zámostí – Budějovice – po pravém břehu Vltavy

#### Popis a zdůvodnění záměru:

Vybudování cyklostezky uvolní dopravu na levém břehu Vltavy a umožní nový pohled na Hlubokou a její okolí. Nová stezka rozšíří nabídku služeb pro cyklisty a rozšíří síť cyklostezek, které se v této oblasti nacházejí.

#### Finanční náročnost

Investor:	Město Hluboká nad Vltavou
Předpokládaná finanční náročnost:	12 000 000,- Kč
Zdroje financování:	vhodné grantové programy, Jihočeský kraj, Město
Spoluúčasť města:	20 %
Předpokládaný termín výstavby:	2012
Návratnost investice:	nepřímá
Předpokládaný roční zisk:	0





## 2.5.4 Parkoviště pro pěší stezku a park

### Popis a zdůvodnění záměru:

V souvislosti s nově otevřenou pěší stezkou a s plánovaným budováním nového parku v Zámostí je potřebné vytvořit pro návštěvníky dostatečný počet parkovacích míst. Parkoviště budou tvořit zpevněné plochy, které nezkazí návštěvníkům dojem z parku a okolní přírody.

### Finanční náročnost

Investor:	Hluboká nad Vltavou o.s.
Předpokládaná finanční náročnost:	100 000,- Kč
Zdroje financování:	vhodné grantové programy, Jihočeský kraj, Město
Spoluúcast města:	0 %
Předpokládaný termín výstavby:	2012
Návratnost investice:	nepřímá
Předpokládaný roční zisk:	0



### 3 Nové formy prezentace města Hluboká nad Vltavou

2012 – 2015



### 3.1 Proč?

Cestovní ruch se zásadním způsobem podílí na ekonomice Hluboké nad Vltavou. Kombinace rozvinuté a komplexní infrastruktury v oblasti služeb cestovního ruchu a jedné z největších turistických atraktivit ČR – státní zámek + ZOO - dávají městu v této oblasti velký potenciál.

Zatímco v oblasti investic do infrastruktury cestovního ruchu (2,2 miliardy Kč v posledních patnácti letech – ubytování, stravování, sport, relaxace, zábava) je Hluboká na špičkové úrovni, v oblasti její prezentace výrazně stagnuje.

Chybí jednotná, atraktivní, stále aktuální a propojená prezentace města, která by informovala o rozsáhlé infrastruktuře v cestovním ruchu a dění ve městě a podpořila individuální prezentace.

Nové technologie a sociální média nejsou přes svůj potenciál a dopad využívány a nelze je ignorovat (Facebook, Youtube, chytré telefony, atd.)

Rovněž neexistuje jasně vymezená odpovědnost za průběžnou péči o tuto prezentaci.

Kvalitní a atraktivní infrastruktura a nabídka si zaslouží kvalitní a atraktivní prezentaci – a to jak pro turisty, tak pro obyvatele města.

### 3.2 Úvod- současná situace

Cestovní ruch je odvětvím, do kterého bylo v rámci celé ČR i Evropy investováno mnoho stovek miliard korun s cílem využít jeho potenciálu pro rozvoj mnoha lokalit. Ekonomika města Hluboká nad Vltavou je z velké části cestovním ruchem definována.

Město Hluboká společně se soukromými investory, investovalo v průběhu 15 let přibližně 2 miliardy korun do cestovního ruchu. Ve městě byly vybudovány hotely, sportoviště, místa pro relaxaci, rozšířena ZOO a přidány další důležité služby cestovního ruchu. Hluboká tak ve srovnání s domácí i zahraniční konkurencí velmi dobře zareagovala na rozvoj města v této oblasti.

Prezentace města, v minulosti postavená víceméně na jedné z největších atraktivit České republiky - státním zámku Hluboká nad Vltavou, však v porovnání s konkurencí velmi zaostává, a to jak v současném stavu, tak v budoucí vizi. Tento přístup se pak odráží v turistickém vnímání Hluboké jako městečka v podzámčí. Většinu návštěvníků chybí dostatečné povědomí o dalších službách ve městě (sport, kultura, relaxace, gastronomie).

Prezentace služeb v cestovním ruchu se velmi rychlým způsobem ubírá směrem nových technologií. V současné době velká část návštěvníků využívá internet a služby jako je Facebook, Google či Youtube. Chytré telefony a další technické novinky se ročně prodávají v milionových objemech. Jejich funkce posunují prezentace měst a dalších subjektů zcela jiným směrem, jejich účinnost je ve srovnání s tradičními pasivními prezentačními materiály podstatně vyšší.

Město a řada dalších subjektů tyto nové formy prezentace a možnosti propojení jednotlivých atraktivit nevyužívá. Městské brožury, webové stránky a informační centrum (nyní jediná městem zajišťovaná prezentace) nefungují efektivně, nejsou atraktivní a aktivně nedodávají potenciálním návštěvníkům informace o místních možnostech. Není stanovena odpovědnost za péči o tvář města v této oblasti.

Informační tok je neefektivní i směrem k vlastním občanům, kteří získávají souhrnné zajímavé informace víceméně pouze z jednou měsíčně vydávaného papírového Zpravodaje. Chybí informace z jednotlivých místních část

Město Hluboká a jeho široká nabídka služeb potřebuje organizovanou, moderní jednotnou a moderní prezentaci (včetně vize) města, která bude taktéž podpořena prezentací jednotlivých subjektů, a společně budou vytvářet jednotnou tvář města.

### **3.3 Role města v oblasti prezentace**

I když je cestovní ruch zajišťován především soukromými subjekty, město by pro ně mělo zajišťovat určitý servis, který zajistí jednak propojenost mezi atraktivitami a zároveň bude mít možnost ovlivňovat cestovní ruch tak, aby byl pozitivním městským prvkem nejen pro návštěvníky, ale i místní obyvatele.

#### **Role města:**

1. tvorba koncepce cestovního ruchu města,
2. zajistit efektivní fungování komise cestovního ruchu (sbírání podnětů od subjektů + apod.),
3. zajistit fungování informačního centra,
4. informovat veřejnost o službách města formou www stránek a jiných vhodných, informačních kanálech (brožury, billboardy, Facebook, apod.),
5. prezentace Hluboká nad Vltavou v partnerských městech,
6. vytvářet roční fotobanku města.

### 3.4 Formy prezentace

#### Elektronická prezentace (detailně viz níže)

- webové stránky
- Facebook
- Youtube
- Google Maps / Earth / Street View
- Twitter
- mobilní aplikace (Iphone, smart phone)
- veřejný internet ZDARMA
- zaměstnanec pečující o e-prezentaci města - náplň práce

#### Tiskoviny a fyzické značení ve městě

- informační brožury včetně mapy
- trhací mapa
- tématizované brožury (jednotlivé naučné stezky...)
- jednotné cedule s informacemi o „informačních zdrojích“ – umístění: parkoviště, nádraží, plovárna, sportovní areály, zámek, Zoo
- Informační cedule a značení o přítomnosti veřejného internetu

#### Informační centrum

- s přítomností obsluhy – v sezoně fungující informační centru s brigádníky
- samoobslužné interaktivní – v sezoně i mimo sezónu – interaktivní samoobslužné terminály, které zobrazují informace o městě

#### Média

- využití regionálních médií formou reportáží a pozvánek
- TV
- Rádio
- Tisk

## **Elektronická prezentace**

Elektronická prezentace je v tuto chvíli nejpopulárnější formou prezentací v turistickém ruchu, nabízí neuvěřitelné možnosti a zároveň zahrnuje spoustu velmi nákladově efektivních metod.

Již dlouho ji nelze zjednodušovat pouze na příležitostně aktualizovanou webovou prezentaci, je potřeba se zaměřit na sociální média, nové technologie atd. Realitu množství času tráveného potenciálními návštěvníky v tomto elektronickém světě nelze ignorovat, ale spíš využívat k vlastnímu užítku.

Zároveň je důležité vnímat informační hodnotu pro čtenáře, ale v záplavě elektronických informací podtrhnout formu a atraktivitu.

Formy elektronické prezentace se masivně rozvíjejí. Každoročně bude proto vyhodnocována efektivita jednotlivých forem a zároveň testovány další objevující se aplikace.

## **Webové stránky města**

Jedná se o nosný prvek prezentace města, který definuje celkovou úroveň a tvář. Jejich nová koncepce by měla odstranit jejich stálé nemoci – neaktuálnost a nepropojenost. Tato koncepce zahrnuje jednak nový návrh a jednak vyčlenění zodpovědné osoby, která bude zajišťovat v sezónních měsících každodenní aktualizaci a mimo sezónu aktualizaci 1-2x týdně. Web bude rovněž obsahovat informace o existenci na sociálních médiích (Facebook, Youtube) a o aplikacích pro nové mobilní technologie.

Web je koncipován ve stávajícím dělení – tj. turista / občan / region, jeho návrh a grafická podoba jsou v tuto chvíli (leden 2012) zpracovávány. V případě finanční podpory města bude nový web spuštěn v březnu 2012.

## **Zahraniční inspirace:**

<http://www.sandiego.com/?site=visitor>

## Facebook

[www.facebook.com](http://www.facebook.com)

Facebook umožňuje

- vytvoření základní prezentace města (fanouškovské stránky) s prolínáním na jednotlivé městské weby
- přidávání aktualit a informací (dění, pozvánky na akce, info z přípravy akcí, ze spolků, sportovních a kulturních sdružení) neefektivněji pak fungují tzv. zákulisní, neformální informace (neformálnost definuje celý prostor Facebooku)
- přidávání fotografií z aktuálního dění
- přidávání odkazů na videa (viz dále Youtube) ve formě, která je přehraje přímo na Facebooku
- umístit prezentaci jednotlivých aktivit města s popiskami – atrakce, restaurace, ubytování tzn. Umisťovat veškeré akce na Hluboké

*Aktualizace celoročně 1x denně.*

## Youtube

[www.youtube.com](http://www.youtube.com)

Youtube je nejpopulárnějším celosvětovým webem pro prezentaci videí. Umožňuje připravit tzv. kanál, využitelný pro:

- video prezentace města – ne tradiční video o Hluboké – pracovat s emocemi a nápadem
- prezentace jednotlivých subjektů a zájmových skupin – adrenalin, restaurace, hotely, památky apod.
- prezentace uživatelských / reportážních videí, zpracovaných o dění ve městě – videa z klubů, spolků, kroužků

Youtube umožňuje vkládání nejen odkazů, ale přímo celých videí na dalších místech – webové stránky, Facebook, chytré telefony.

Videa nebudou omezena na českou verzi – i verze v AJ, NJ, RJ, atd.

V současné době máme na Youtube o Hluboké video pana Horáka, které je 10 let staré a ZŠ.

*Příprava vizuálně zajímavé video prezentace města 1-2 videa, aktualizace dalšími videi 1x týdně (z dalších zdrojů).*



## **Google Maps / Google Earth / Street View**

maps.google.cz

Google Maps je rozsáhlý mapový zdroj, který umožňuje umisťovat na mapu vizuální informace – fotografie, videa, 3D prohlídky. V tuto chvíli jsou k Hluboké umístěny spíše náhodné uživatelské fotografie, často nevalné kvality.

Street View jako služba zajišťovaná Googlem zobrazuje 3D pohledy v mapě (zajistit zpracování Hluboké).

Pomocí Google Earth se dají do mapy umisťovat vlastní 3D prohlídky, video atd.

*Cílem je profesionální vizuální zpracování důležitých míst ve městě a jejich umístění do těchto služeb.*

## **Twitter**

[www.twitter.com](http://www.twitter.com)

Twitter umožňuje umisťovat nejaktuálnější krátké textové zprávy do vlastního proudu zpráv (do 160 znaků). Je dalším informačním kanálem, který v případě prezentace Hluboké může upozorňovat na publikování informací v ostatních zdrojích. Lze jej výhodně aktualizovat přímo z mobilních aplikací. Ti, kteří budou sledovat Hlubocký Twitter, budou mít nejaktuálnější informace o nových přírůstcích na webu, Facebooku, Youtube, atd.

*Aktualizace 1x denně.*

## **Mobilní aplikace pro chytrá mobilní zařízení (Iphone, smart phone, tablety)**

Prodej Iphonou v tomto roce je v ČR předpokládán na cca 150 000. Toto je pouze Iphone, ostatní „chytré“ telefony tyto funkce samozřejmě také ovládají, dá se tedy říci, že počet lidí mající možnost využívat tyto funkce bude zcela jistě přes milion. To mluvíme pouze o České republice, zajímají nás země však země jako je Německo, Rakousko, Rusko, Japonsko, kde těchto funkcí využívá dalších několik desítek milionů.

Iphony a smartphony kromě telefonování zvládají provoz tzv. mobilních aplikací, vytvořených k nejrůznějším účelům.

Plánováno je vytvoření následujících aplikací:

- interaktivní mapa města
- kalendář akcí ve městě
- adresář ubytování a stravování s informacemi
- procházkové trasy / stezky na Hluboké – s možností přidávat různé tematické stezky, včetně informací k jednotlivým zastavením

## **Veřejný internet ZDARMA**

Veřejný internet zdarma lokálně výhodně funguje ve dvou rovinách – jednak představuje možnost získat aktuální informace z daného místa a jednak jeho využíváním např. pro práci či vyřizování soukromých záležitostí zůstává návštěvník na daném místě déle, eventuálně je toto faktorem pro návrat do určitých lokalit.

Způsob fungování:

- městská informační síť pro turisty - okolí městského úřadu, hlavní parkoviště, plovárna
- zapojení dalších subjektů – Sportovně relaxační areál, Zoo, Zámek, Golf, .... ?

Prezentace volného internetu na těchto místech (vizuální informace, informace na chodníku), www a dalších médiích, financování zkoušet vytvořit barterem za reklamu ve městě.

### 3.5 Zaměstnanec pečující o e-prezentaci města - náplň práce

- poloviční úvazek
- místo výkonu práce – městský úřad, informační centrum
- nadřízený – odpovědná osoba za oblast cestovního ruchu města

#### WEB – OBČAN

- Příprava plánu publikování informací na každý měsíc – informace z MÚ, školy, školek, domova důchodců, PMH, KC Panorama, občanských spolků a sdružení (divadlo, dobrovolní hasiči, baráčníci, ...), osadních výborů jednotlivých městských částí
- Průběžné přidávání informací na web dle plánu
- Zprostředkování informací pro Hlubocký zpravodaj

#### WEB – TURISTA

- Udržování aktuálního adresáře – ubytování, stravování, služby cestovního ruchu
- Udržování aktuálního kalendáře aktivit v cestovním ruchu
- Aktualizace vizuálních prezentací – odkazy na nová videa, foto

#### FACEBOOK

- Aktualizace stavu 5x týdně – informace o dění, o akcích, ze zákulisí příprav

#### YOUTUBE

- Správa kanálu prezentačních videí, zajištění odkazů na jednotlivá videa

#### TWITTER

- Každodenní aktualizace stavu krátkými zprávami o aktualizacích

#### KOMISE CESTOVNÍHO RUCHU

- Koordinace a zápisy ze schůzek

#### OSTATNÍ

- Koordinace a naplňování dalších cílů koncepce

### **3.6 Časová osa nasazení prezentace města**

#### **3.6.1 2012**

- Tvorba nových www stránek města
- Založení Facebooku
- Založení Twitteru – týdenní zprávy od starosty – 1x týdně
- Blog – aktivita starosty města – co dělá – 1 x týdně
- Nové video o městě a jeho prezentace – obecné, nové formy prezentace
- Web aplikace pro Smartphone, Iphone – mapa + navigace atraktivity a služby
- 3D prohlídka města (5 míst)
- Fotobanka města 2012 - 50 fotografií
- Veřejný internet – hotely, hlavní třída, parkoviště, sportovní areál, plovárna, vč. označení
- Cedule hlavní parkoviště – nové formy prezentace pro návštěvníky
- Prezentační brožura města
- Trhací mapa
- Umístění videí na Youtube
- Google earth – umístění videí
- Mapy – umístění zajímavých míst vč. videí
- Sdílení odkazu [www.Hluboká.cz](http://www.Hluboká.cz) s ostatními weby Hluboké

### 3.6.2 2013

- Nové videa o městě – sport, relaxace, kultura
- Web aplikace pro Smartphone, Iphone – kalendář akcí + aplikace ke stezkám
- www stránky pro Smartphone, Iphone
- 3D prohlídka města (10 míst)
- Fotobanka města 2013 - 50 foto
- Cedula vlakové nádraží, plovárna – nové formy prezentace pro návštěvníky
- Prezentace v médiích
  - Tisk - akce a novinky města
  - Bilboardy - kampaň jaro, léto
  - Rádio - akce novinky města
  - TV - kampaň jaro, léto
- Prezentční brožura města
- Trhací mapa
- Umístění videí na Youtube
- Google Earth – umístění videí
- Mapy – umístění zajímavých míst vč. videí
- Prezentace u partnerských měst
- Realizace nosného materiálu roku (stezky) - cyklistické, pěší, naučné, gastronomické, hipo, vodní

### 3.6.3 2014

- Web aplikace pro Smartphone, Iphone – aplikace procházky městem- doporučené trasy včetně atraktivit, gastronomie, místních zajímavostí
- Nové video o městě - jaro, léto, zima
- Fotobanka města 2014 - 50 foto
- Cedula zámek – nové formy prezentace pro návštěvníky
- Prezentace v médiích
  - Tisk
    - akce a novinky města
  - Bilboardy
    - kampaň jaro, zima
  - Rádio
    - akce novinky města
  - TV
    - jaro, zima
- Prezentční brožura města
- Trhací mapa
- Umístění videí na Youtube
- Google Earth – umístění videí

### 3.6.4 2015

- Web aplikace pro Smartphone, Iphone – interaktivní „procházková“ znalostní hra po městě
- Fotobanka města 2015 - 50 foto
- Cedule zámek – nové formy prezentace pro návštěvníky
- Prezentace v médiích
  - Tisk - akce a novinky města
  - Bilboardy - kampaň téma ?
  - Rádio - akce novinky města
  - TV - Téma ?
- Prezentační brožura města
- Trhací mapa
- Umístění videí na Youtube
- Google earth – umístění videí

### 3.7 Rozpočet prezentace města

#### 3.7.1 2012

- Zaměstnanec ½ úvazek cestovní ruch	100 000,- Kč
- Nové www stránky města (turista)	25 000,- Kč
- Nové video o městě	15 000,- Kč
- Facebook	5 000,- Kč
- Smartphone, Iphone – web aplikace pro telefon	10 000,- Kč
- 3D prohlídka města (panorama) 5 míst	5 000,- Kč
- Fotobanka města – 2012	10 000,- Kč
- Veřejný internet wifi – hotely, hlavní třída, parkoviště	5 000,- Kč
- Cedula hlavní parkoviště – nové formy prezentace	5 000,- Kč
- Samolepky Free wifi (městské cedule + místa)	1 000,- Kč
- Podpora Informačního centra	160 000,- Kč
- WC informační centrum	70 000,- Kč
- Prezentační brožura města, trhací mapa	70 000,- Kč
- Google Earth – umístění videí na web	0
- Mapy – umístění zajímavých míst vč. videí	
- Sdílení odkazů s jinými webovými stránkami	0
- Youtube – umístění videí	0
- Twitter	0

**Celkem**

**481 000,- Kč**

#### Zdůvodnění:

Rok 2012 nastartuje systematickou práci o cestovním ruchu v Hluboké nad Vltavou. Vytvoří se nové www stránky a k nim se přidají nové formy prezentace, které budou základní nástroje cestovního ruchu doplňovat. Celá oblast bude mít jasné kompetence a jasnou odpovědnost za celou oblast cestovního ruchu. Slabším článkem pro rok 2012 bude informační centrum, které se postupně začne připravovat na přechod na interaktivní centrum a rok 2012 by měl připravit přesný koncept tohoto nového informačního centra. Novou zásadní změnou je zaměstnání zaměstnance na ½ úvazek, který bude řízen osobou zodpovědnou za cestovní ruch. Jeho pracovní náplň viz. náplň pracovníka pro cestovní ruch.



### 3.7.2 2013

- Zaměstnanec ½ úvazek cestovní ruch	100 000,- Kč
- www stránky města (údržba)	10 000,- Kč
- Video o městě – relaxace, sport, kultura	30 000,- Kč
- Facebook	2 000,- Kč
- Smartphone, iPhone – web aplikace pro telefony	10 000,- Kč
- www stránky pro iPhone, smartphone	15 000,- Kč
- 3D prohlídka města (panorama) 10 míst	10 000,- Kč
- Značení sportovní areál	10 000,- Kč
- Realizace nosného materiálu roku (stezky)	30 000,- Kč
- webová kamera plovárna	15 000,- Kč
- Prezentace v médiích (rádio, tisk, tv, billboardy) nosné téma	30 000,- Kč
- Cedula vlakové nádraží, plovárna – nové formy prezentace	8 000,- Kč
- Fotobanka města – 2013	10 000,- Kč
- Podpora Informačního centra	160 000,- Kč
- WC informační centrum	70 000,- Kč
- Prezentční brožura města, trhací mapa	70 000,- Kč
- Youtube – umístění videí	0
- Twitter	0
- Prezentace u partnerských měst	0
<b>Celkem</b>	<b>580 000,- Kč</b>

#### Zdůvodnění

Začátek je vždy s porovnáním udržení kvality jednoduchý. Po nastartování základních prvků kvalitní prezentace se města Hluboká začne ubírat prezentací jednotlivých oblastí. Úkolem města by vždy měla být obecná prezentace města v oblastech, které jsou zajímavé či netradiční. Město natočí tři nové videa z oblasti relaxace, sportu a kultury. Doplní se 3D prohlídka města Hluboká. Město Hluboká nad Vltavou bude městem s největším počtem stezek (cyklo, pěší, naučné, vodní, gastro, hipo). Další zásadní věcí bude uvedení www stránek města pro chytré telefony. Tento fakt se budeme snažit prezentovat široké veřejnosti. Prezentace formou webový kamer se přesune i na letní plovárnu a bude tak propojena tak s www stránkami a dalšími aplikacemi. Umístění cedule s novými aplikacemi QR kódy a dalším zajímavostmi u plovárny a vlakového nádraží. V zimě dojde k rekonstrukci současného informačního centra na interaktivní a nastaví se tak zcela nový model pro rok 2014.

### 3.7.3 2014

- Zaměstnanec celý úvazek cestovní ruch	250 000,- Kč
- Brigádníci informační centrum	100 000,- Kč
- www stránky města (údržba)	10 000,- Kč
- Videa o městě	30 000,- Kč
- Facebook	2 000,- Kč
- Smartphone, Iphone – web aplikace pro telefon	10 000,- Kč
- Cedule hlavní zámek – nové formy prezentace	5 000,- Kč
- Téma roku 2014	20 000,-Kč
- Prezentace v médiích (rádio, tisk, tv)	30 000,- Kč
- Fotobanka města – 2014	10 000,- Kč
- Energie informační centrum	150 000,- Kč
- Prezentační brožura města, trhací mapa	70 000,- Kč
- Youtube – umístění videí	0
- Twitter	0
<b>Celkem</b>	<b>687 000,- Kč</b>

#### Zdůvodnění

Zásadní změna je zaměstnanec cestovního ruchu na plný úvazek a přechod informačního centra na plný úvazek pod město. Výhody interaktivity informačního centra tkví v úspoře nákladů na provoz IC, kdy bude možno mít v zimních měsících zavřeno. Návštěvník si potřebné informace zjistí na panelech které bude moci ovládat zvenčí. V turisticky zajímavých měsících bude v infocentru brigádník, který bude však poskytovat pouze informace. Prodej podpůrných (prezentačních) předmětů je již v současné době téměř nulový a předpoklad do budoucna je ještě pesimističtější. S tímto přechodem se zvýší náklady na pracovníka cestovního ruchu, který by měl fungovat na plný úvazek a zajištění letního provozu informačního centra. Dále zde budou vyšší náklady na energie. Systematický práce v cestovním ruchu bude dále pokračovat. Rok 2014 může přinést již nové možné prvky, které se během dvou let objeví. Pro nás bude však zásadní nové informační centrum a jeho dobré fungování..

### 3.7.4 2015

- Zaměstnanec celý úvazek cestovní ruch	250 000,- Kč
- Brigádníci informační centrum	100 000,- Kč
- www stránky města (údržba)	10 000,- Kč
- Videá o městě	30 000,- Kč
- Facebook	2 000,- Kč
- Smartphone, Iphone – web aplikace pro telefon	5 000,- Kč
- Téma roku 2014	20 000,- Kč
- Prezentace v médiích (rádio, tisk, tv, bilbory)	30 000,- Kč
- Fotobanka města – 2015	10 000,- Kč
- Energie informační centrum	150 000,- Kč
- Prezentační brožura města, trhací mapa	70 000,- Kč
- Youtube – umístění videí	0
- Twitter	0
<b>Celkem</b>	<b>677 000,- Kč</b>

#### Zdůvodnění

Rok 2015 je z hlediska cestovního ruchu velmi vzdálený, ale zcela jistě zde bude hlavním cílem udržení implementovaných služeb z let minulých.

### **3.8 Závěr**

**Hluboká nad Vltavou se postupně vyprofilovala jako město, ve kterém je velký zájem žít a pobývat. Cestovní ruch má na tomto vývoji nepochybně velkou zásluhu.**

**Cestovní ruch zároveň nabízí do budoucna velký potenciál. Je ovšem potřeba být připravený. Kombinace aktivních místních obyvatel, komplexní vize a široké veřejné porozumění významu cestovního ruchu dopomohu k dalšímu rozvoji města, šetrnému k místnímu životu a zároveň schopnému obstát v konkurenčním prostředí tohoto odvětví.**

**Pokud má Hluboká zůstat po všech stránkách jedinečným městem, je potřeba usilovně pokračovat v další práci. Jen tak bude možné i do budoucna zachovat město, které se rozvíjí, které zůstává v pohybu, které žije.**

**David Šťastný**

**Předseda komise cestovního ruchu**